



СОГЛАСОВАНО
Руководитель отдела образования
Администрации МО «Звениговский
муниципальный район»
Н.В.Лабутина
Лабутина 2015 г.

УТВЕРЖДАЮ
Директор
МОУ «Звениговская СОШ №3»
Солонова С.В.
Солонова «01» 09 2015г



СОГЛАСОВАНО
начальник ОГИБДД ОМВД России
по Звениговскому району
майор полиции
/В.В.Гурьянов/
2015 г.

ПАСПОРТ

дорожной безопасности

Муниципального общеобразовательного учреждения
«Звениговская средняя общеобразовательная школа № 3»

Общие сведения

Муниципальное общеобразовательное учреждение «Звениговская СОШ №3»

Тип ОУ: общеобразовательное

Юридический адрес ОУ: 425060, г.Звенигово,улица Школьная, дом 109

Фактический адрес ОУ: 425060, г.Звенигово,улица Школьная, дом 109

Руководители ОУ:

Директор (заведующий)	<u>Созонова С.В.</u>	<u>89093661183</u>	
	(фамилия, имя, отчество)		(телефон)
Заместитель директора по учебной работе	<u>Бочкарева Н.Н</u>	<u>89023256643</u>	
	(фамилия, имя, отчество)		(телефон)
Заместитель директора по воспитательной работе	<u>Мустафаева О.Р.</u>	<u>89177067513</u>	
	(фамилия, имя, отчество)		(телефон)

Ответственные от
ОГИБДД ОМВД России
по Звениговскому району
майор милиции _____

_____ начальник _____ В.В.Гурьянов
(должность)

(фамилия, имя, отчество)

Ответственные работники
за мероприятия по профилактике
детского травматизма _____

_____ специалист по Т.Б. _____ Евдокимова О.В.
(должность)

(фамилия, имя, отчество)

89877050013

(телефон)

Количество учащихся 477

Наличие уголка по БДД _____ имеется 1 этаж 3 блока _____
(если имеется, указать место расположения)

Наличие класса по БДД _____ не имеется _____
(если имеется, указать место расположения)

Наличие автогородка (площадки) по БДД _____ не имеется _____

Наличие остановки общественного транспорта вблизи ОУ имеется улица Ленина

Наличие мест массового нахождения людей вблизи ОУ _____
(если имеется, указать место расположения)

Наличие автобуса в ОУ _____ имеется _____

Владелец автобуса МОУ _____ «Звениговская СОШ № 3» _____
(ОУ, муниципальное образование и др.)

Время занятий в ОУ: 1-ая смена: 08.30 – 14.30; внеклассные занятия: 13.00 – 17.00

Содержание

I. План-схемы ОУ:

- 1) район расположения ОУ, пути движения транспортных средств и детей (учеников, обучающихся);
- 2) организация дорожного движения в непосредственной близости от образовательного учреждения с размещением соответствующих технических средств, маршруты движения детей и расположение парковочных мест;
- 3) маршруты движения организованных групп детей от ОУ к стадиону, парку или к спортивно-оздоровительному комплексу;
- 4) пути движения транспортных средств к местам разгрузки/погрузки и рекомендуемых безопасных путей передвижения детей по территории образовательного учреждения.

II. Информация об обеспечении безопасности перевозок детей специальным транспортным средством (автобусом):

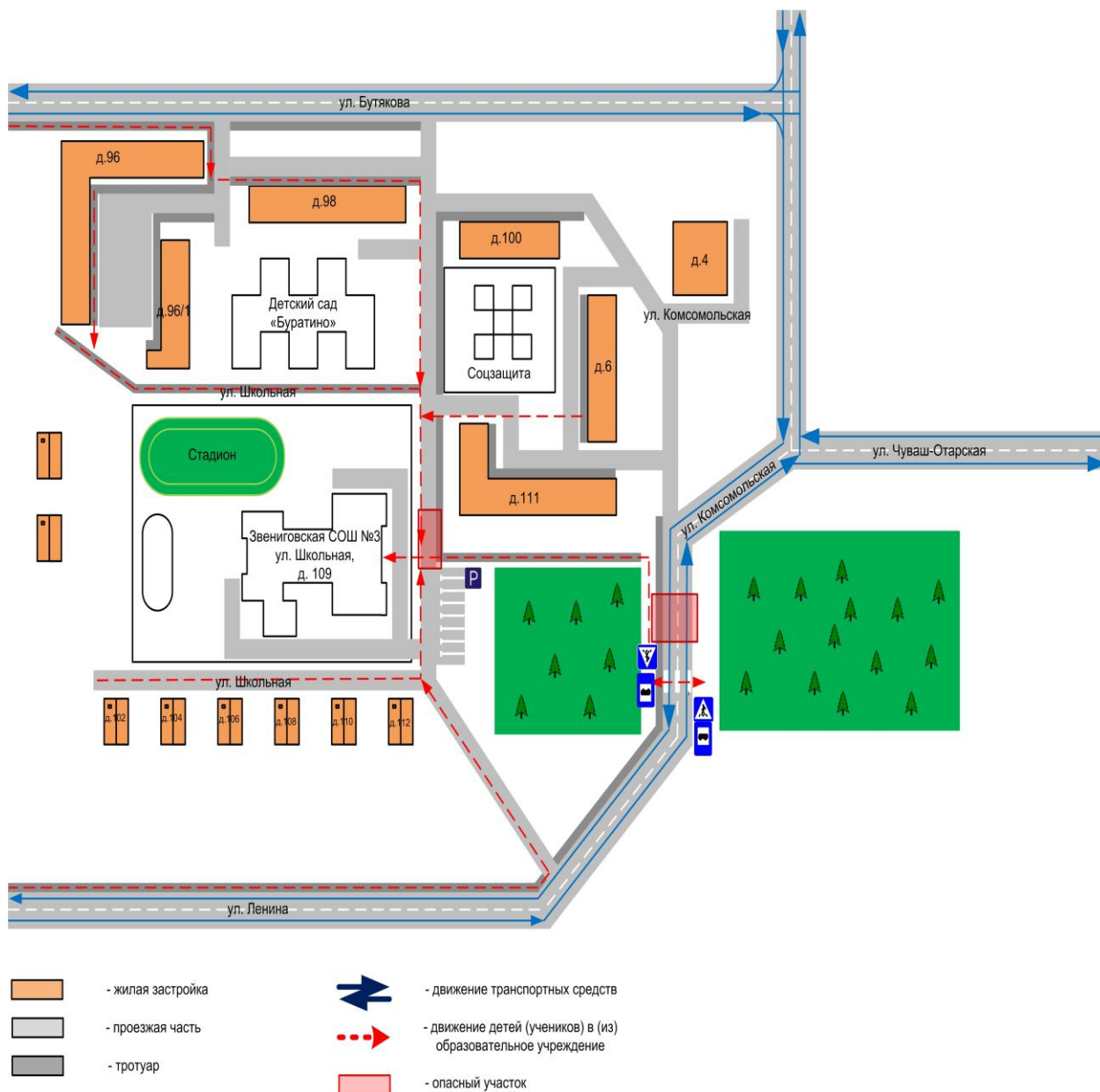
- 1) общие сведения;
- 2) маршрут движения автобуса до ОУ;
- 3) безопасное расположение остановки автобуса ОУ.

III. Приложение:

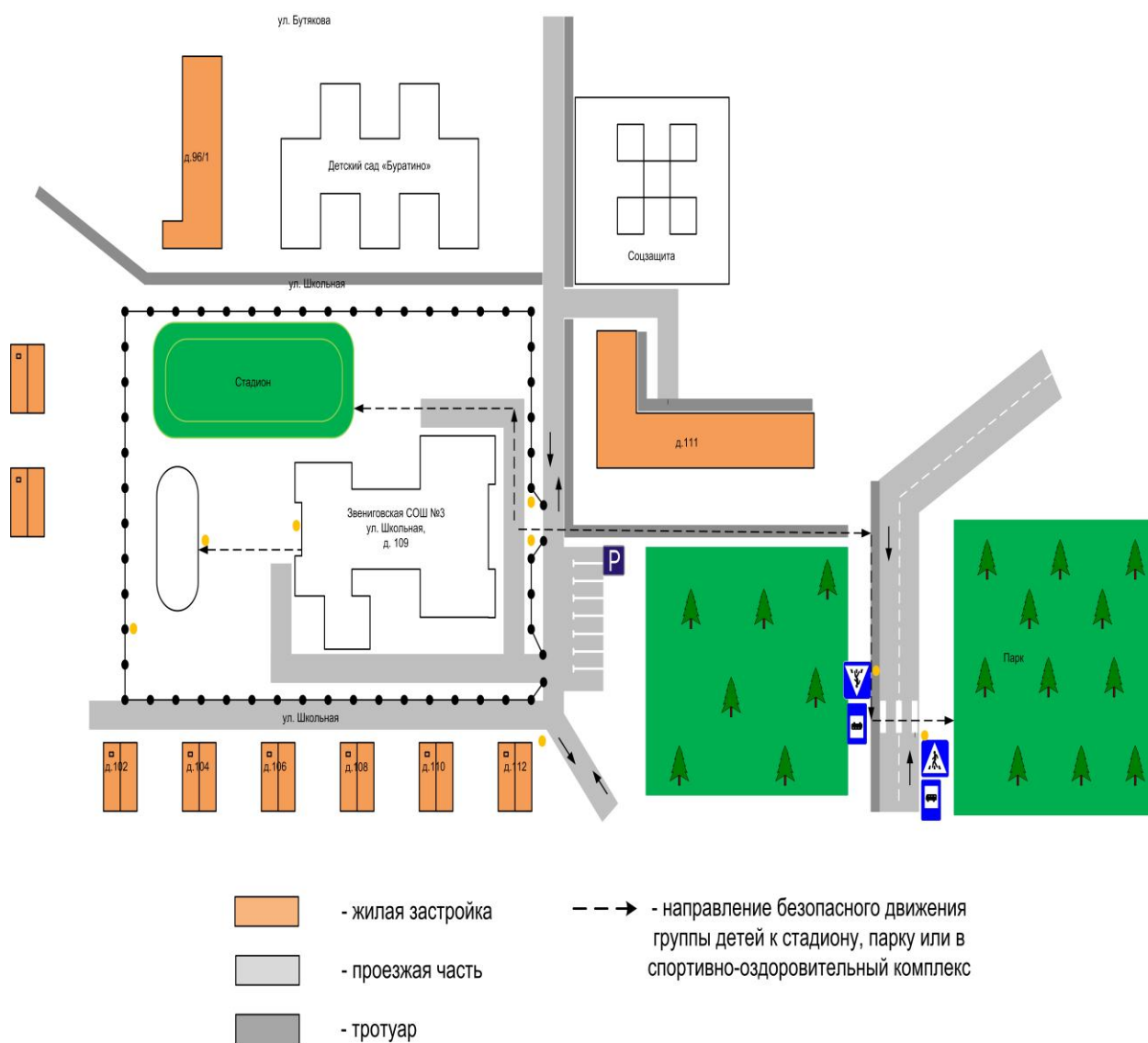
План-схема пути движения транспортных средств и детей (учеников) при проведении дорожных ремонтно-строительных работ

I. План-схемы ОУ.

План-схема района расположения ОУ, пути движения транспортных средств и детей (учеников)



Маршруты движения организованных групп детей от ОУ к стадиону, парку или к спортивно-оздоровительному комплексу



Пути движения транспортных средств к местам разгрузки/погрузки и рекомендуемые пути передвижения детей по территории образовательного учреждения



II. Информация об обеспечении безопасности перевозок детей специальным транспортным средством (автобусом).

(при наличии автобуса)

Общие сведения

Марка ГАЗ-322121

Модель Автобус специальный для перевозки детей

Государственный регистрационный знак У058ВР12RUS

Год выпуска 2013 Количество мест в автобусе 13

Соответствие конструкции требованиям, предъявляемым к школьным автобусам соответствует

1. Сведения о водителе автобуса

Фамилия, имя, отчество	Принят на работу	Стаж в категории D	Дата предстоящего мед. осмотра	Период проведения стажировки	Повышение квалификации	Допущенные нарушения ПДД
Воробьев Геннадий Аркадьевич	11.01.2016	3		21.12.2015 по 26.12.2015		нет

2. Организационно-техническое обеспечение

1) Лицо, ответственное за обеспечение безопасности дорожного движения: Евдокимова Ольга Васильевна, заместитель директора по АХЧ назначено приказом № ____ от 01.09.2015, прошла аттестацию 13.11.2012 года.

2) Организация проведения предрейсового медицинского осмотра водителя: осуществляет _____

(Ф.И.О. специалиста)

на основании Договора № 10 ГБУ РМЭ «Звениговская центральная районная больница»

действительного до 31.12.2016 года

3) Организация проведения предрейсового технического осмотра транспортного средства: осуществляет _____

(Ф.И.О. специалиста)

на основании _____

действительного до _____.

4) Дата очередного технического осмотра 27.05.2017 года

5) Место стоянки автобуса в нерабочее время _____
меры, исключающие несанкционированное использование _____

3. Сведения о владельце

Юридический адрес владельца : 425060, РМЭ, Звениговский район,
г.Звенигово, ул.Школьная, д.109

Фактический адрес владельца : 425060, РМЭ, Звениговский район,
г.Звенигово, ул.Школьная, д.109

Телефон ответственного лица 89371163439

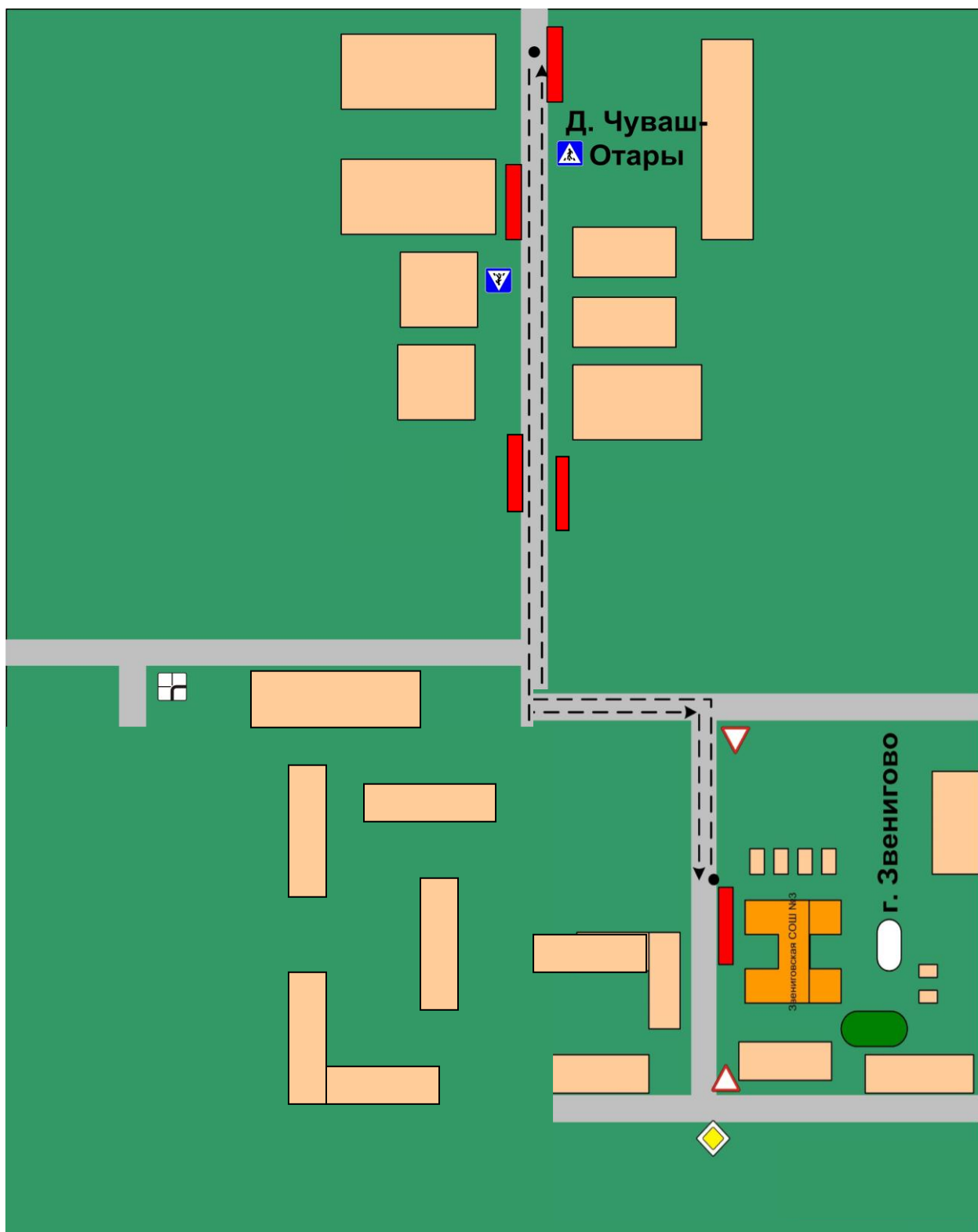
4. Сведения об организациях, осуществляющих техническое обслуживание и ремонт автобуса

5. Сведения об организациях, осуществляющих перевозку детей специальным транспортным средством (автобусом)

6. Сведения о введении журнала инструктажа имеется

(при отсутствии автобуса)

Маршрут движения автобуса ОУ

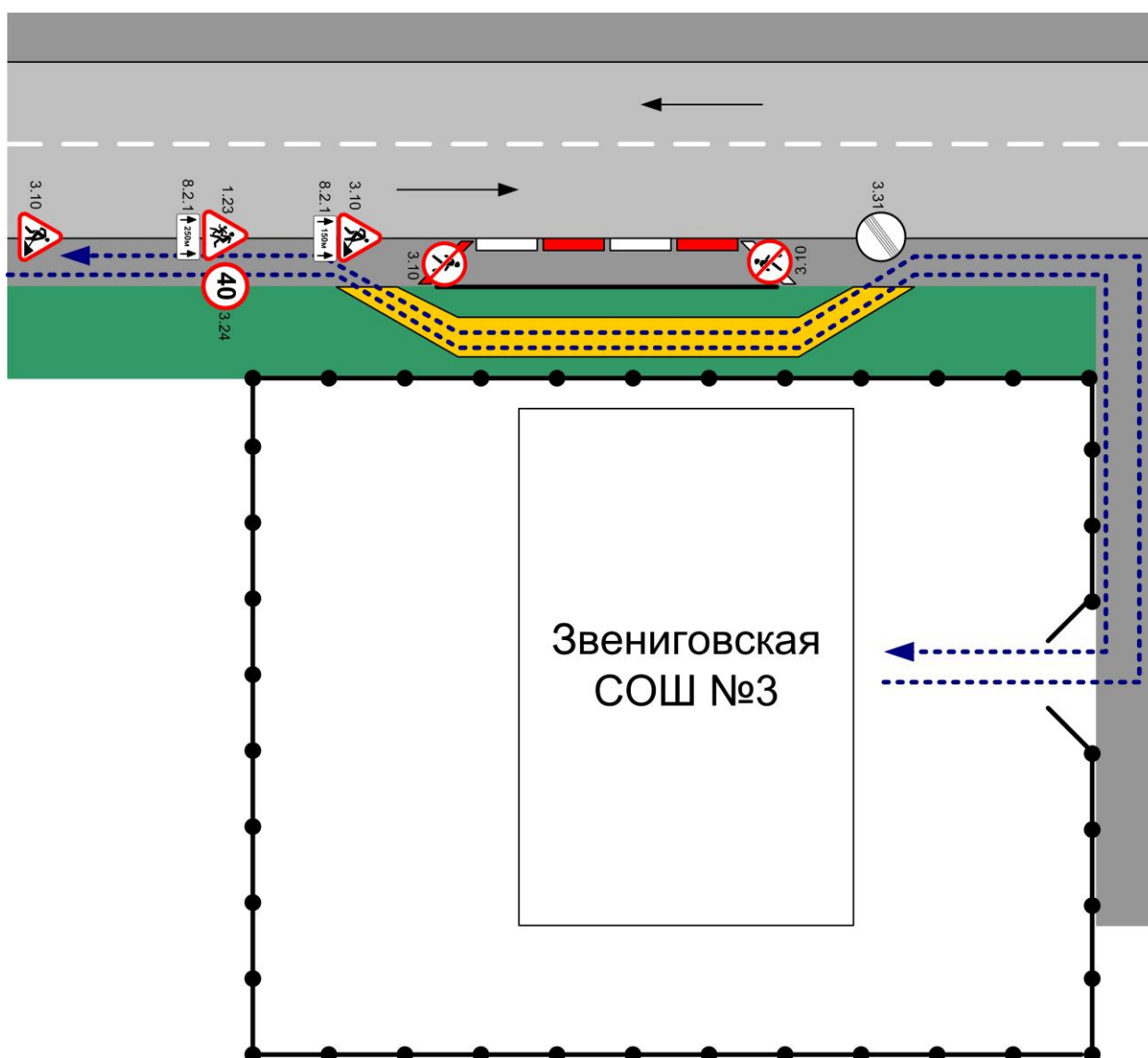



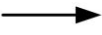

↔ - маршрут движения автобуса ОУ

■ - место посадки/высадки детей

Приложение

План-схема пути движения транспортных средств и детей (учеников) при проведении дорожных ремонтно-строительных работ



-  - временная пешеходная дорожка
-  - направление движения транспортного потока
-  - рекомендуемое направление движения детей (учеников)